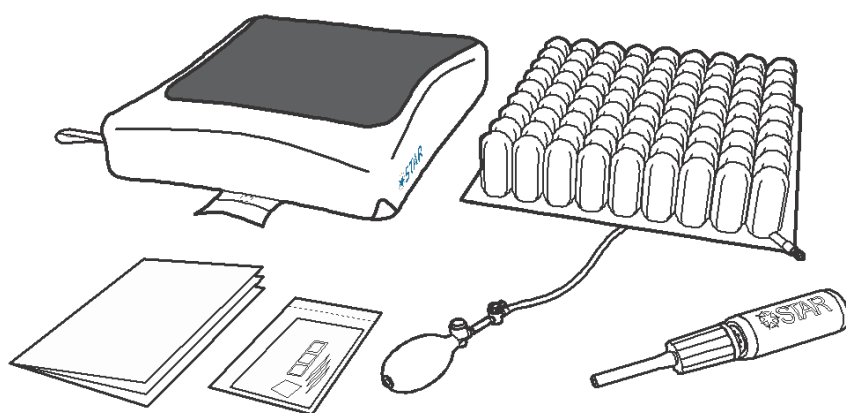


## Brugsvejledning - Quickguide

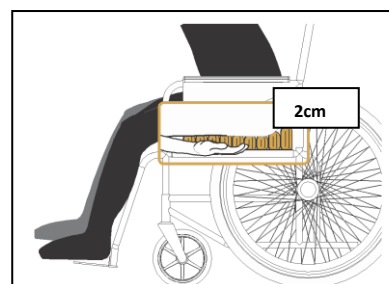
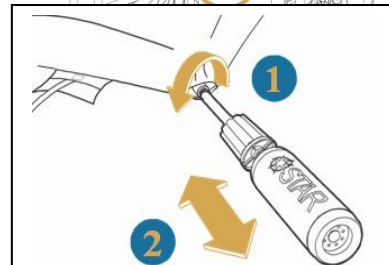
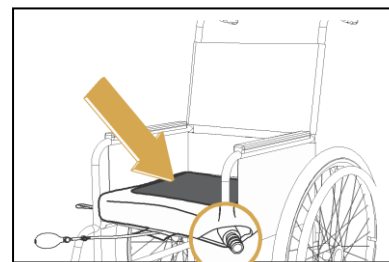
# STARLOCK



Læs mere om StarLock puden eller se instruktionsvideo

## A: Korrekt mængde luft i puden

1. Placer først puden i betrækket, derefter i kørestolen.
2. Sæt pumpen på den lille sølvventil
  - a. Åben ventilen ved at skrue/dreje ventilen mod uret.
  - b. Træk og skub pumpen for at puste luft i puden indtil alle cellerne er fyldte.
  - c. Luk sølvventilen ved at dreje med uret.
3. Placer bruger på puden og luk luft ud via sølvventilen indtil der, under det laveste punkt på siddefladen (typisk sædekuderne eller halebenet), er min. 2 cm. ned til bunden af puden (se billede).
  - Det er en god ide, skiftevis at åbne og lade luften sive og så lukke ventilen, derved hjælper du luften til at fordele sig optimalt i puden.
  - Sørg for, at fødderne er på fodhvilerne og armene på armlænene under tilpasning.



## B: Låsemekanisme for fuld stabilitet/positionering

1. Den rette mængde luft er fundet, så nu skal du bruge håndpumpen så du kan "låse" puden.
  - a. Åben låseventilen (1), så den er parallel med den sorte slange.
  - b. Tryk på knappen (2) i 8-10 sek., det tømmer låsemekanismen helt og lader luften få fri cirkulation i hele puden.
  - c. Pudens form er automatisk efter din siddestilling.
2. Når personen sidder godt, skal pudens låses (gøres stabil). "pump" håndpumpen 10-15 gange, indtil man ikke kan pumpe mere og pudens er nu låst.
3. Til sidst drejer man låseventilen en kvart omgang for at fastholde den låste position. Pudens holder nu sin indstilling, også selv om man forflytter sig til/fra pudens.

**OBS:** ønsker man en ny positionering, gentager man blot disse 3 punkter under afsnit B. Hvis man ønsker at bruge pudens som et stort kammer, da udfør blot punkt 1. under afsnit B.

Daglig vedligehold: Tjek luftmængden i pudens hver 3. måned  
Hver måned genopfyldes låsesystemet

